


This is a version of <http://www.cpa77.com/cpa-407-Bombon.htm> as it looked when our crawler examined the site on 4/25/2005. The page you see below is the version in our index that was used to rank this page in the results to your recent query. This is not necessarily the most recent version of the page - to see the most recent version of this page, [visit the page on the web](#).

 MSN is not affiliated with the content nor parties responsible for the page displayed below.



# Cartes Postales Anciennes de Seine & Marne

Mots Clé   original  prestige

[Accueil](#) | [Cpa77](#) | [Panier](#) | [Charte qualité](#) | [Tarifs](#) | [Les Communes](#) | [CGV](#) | [Email](#)

## Votre panier

Votre panier est vide !

## Send a Telegram Now

Great international rates since 1995. Pay by credit card or PayPal.

## Send A Telegram Worldwide

Weddings Parties any Occasion. Our Telegrams are personally delivered

## Votre Compte

mot de passe oublié ?

## Paiement Sécurisé



## Sélection Prestige



les cartes  
les plus  
rares du  
site...

## A voir

historique de la carte  
échange de liens  
[nos partenaires](#)  
nom des communes

## Newsletter

inscrire   
 désinscrire

Recevez dans votre boîte aux lettres électronique la liste des nouvelles cartes postales disponibles et les promotions en cours.

## Le portail du 77



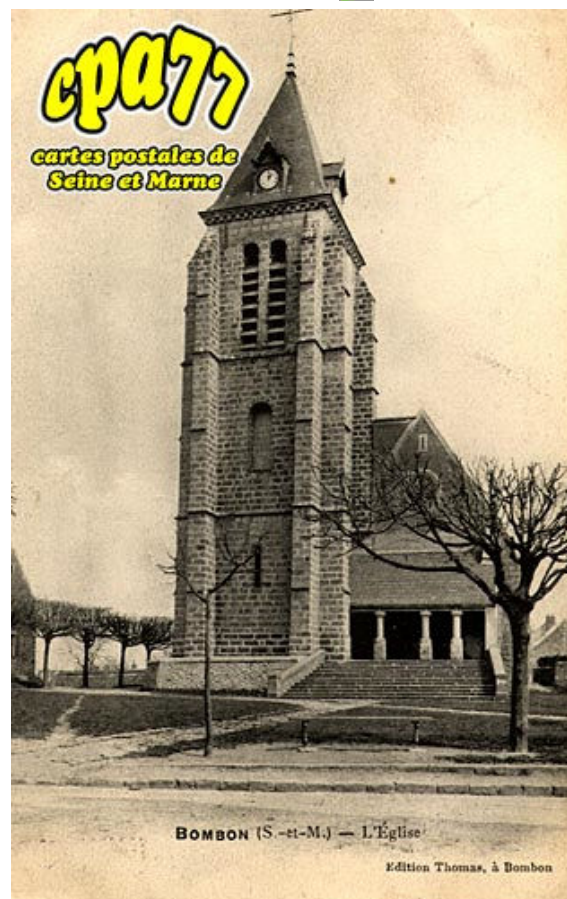
 site protégé

Déclaration CNIL N°783322  
Création ABSOLUTE Web



visite virtuelle

## Bombon



L'Eglise

Format de reproduction

[comparer les formats](#) | [laminage ?](#)

Carte virtuelle :  ▶

Original :  ▶

Autres cartes de Bombon au hasard : Panorama (Côté Sud) - L'Eglise - Le Château - La façade de Bréau - La Grande-Rue. Vue d'ensemble - Allée des Platanes - Le Château - La Grande Rue. Hôtel des Voyageurs - L'Entrée du Château - L'Eglise - Château de Bréau - La Façade - Bréau-le Château - Côté des Cuisines - Château de Montjay - L'Entée du Château - Le Château - Le Château de Montjay -

## Citations

Le vin vit plus longtemps que l'homme, buvons donc comme des éponges car le vin c'est la vie. *Pétrone*  
 Et ma vie pour tes yeux lentement s'empoisonne. *Guillaume Apollinaire*  
 Il y a deux époques dans la vie d'un écrivain: la première, où il parle de lui, et la seconde, où il parle de lui-même. *Henry Becque*  
 A la mort de son mari, elle cessa enfin de se sentir seule. *Gilbert Cesbron*  
 Le temps est la marque de mon impuissance. *Jules Lagneau*